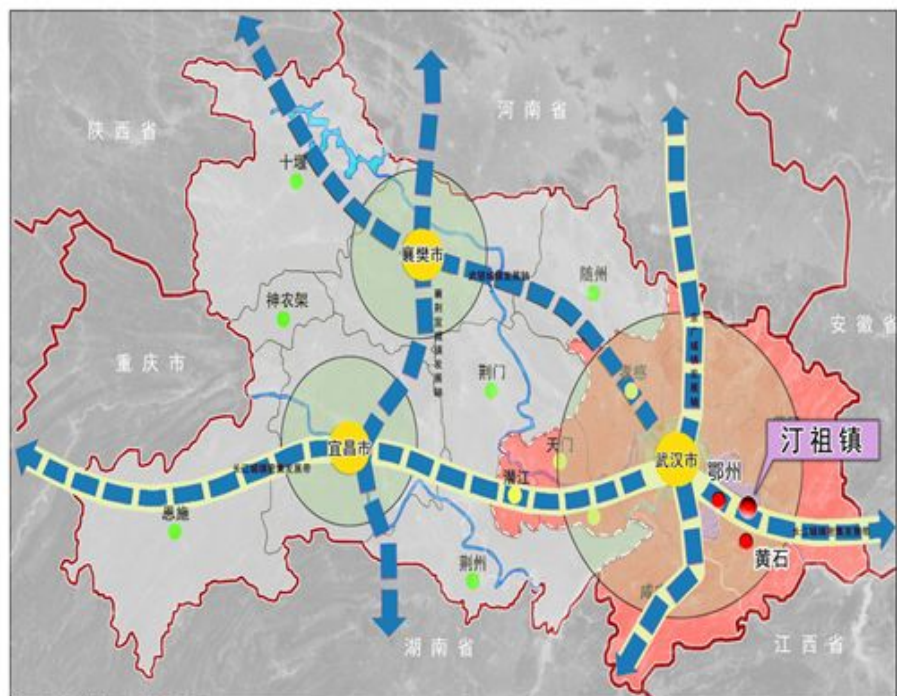


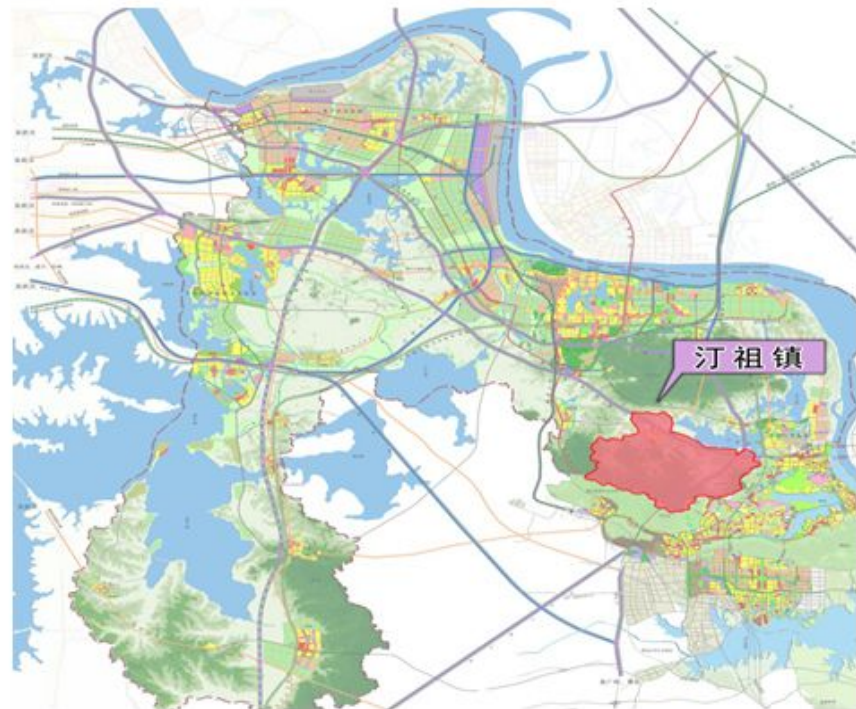
NO.1 现状概况

1.1、区位分析

汀祖镇位于鄂州市东南部，与黄石市城区毗邻，武（汉）黄（石）高速、大（庆）广（州）高速和武鄂黄城际铁路穿境而过，与花马湖、花湖镇、花湖开发区隔湖相望。镇域面积76.25平方公里，据鄂州城区18公里，距黄石城区9公里，距武汉城区70公里。



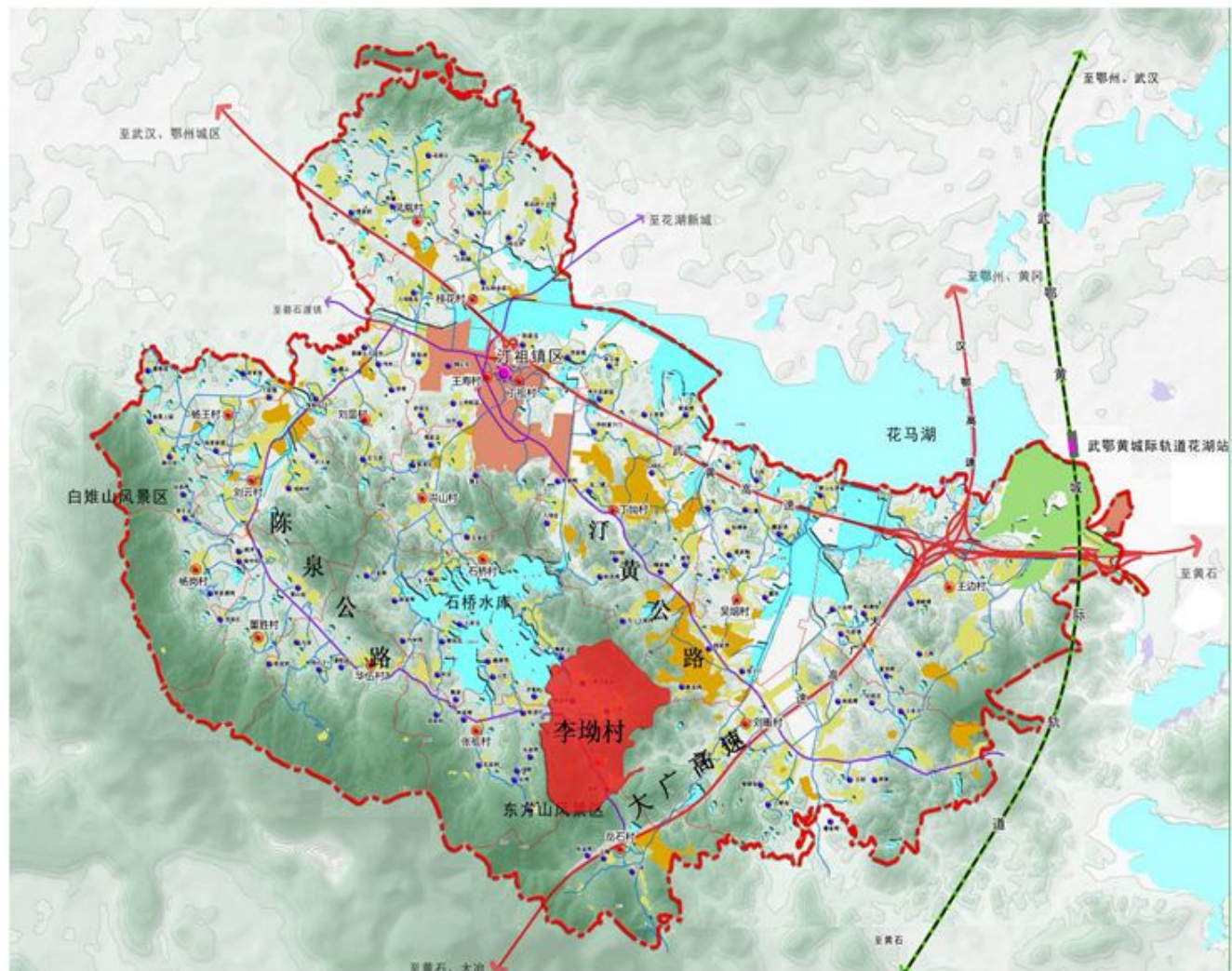
汀祖镇在鄂州市的位置



汀祖镇在湖北省的位置

1.2 现状概况

李坳村位于汀祖镇南面，陈泉公路穿境而过，西临石桥水库，北接石桥村，西接张祖村，下辖三个自然湾，五个村名小组。村庄建筑风格不一，民风淳朴，四周群山环绕，风景秀丽。



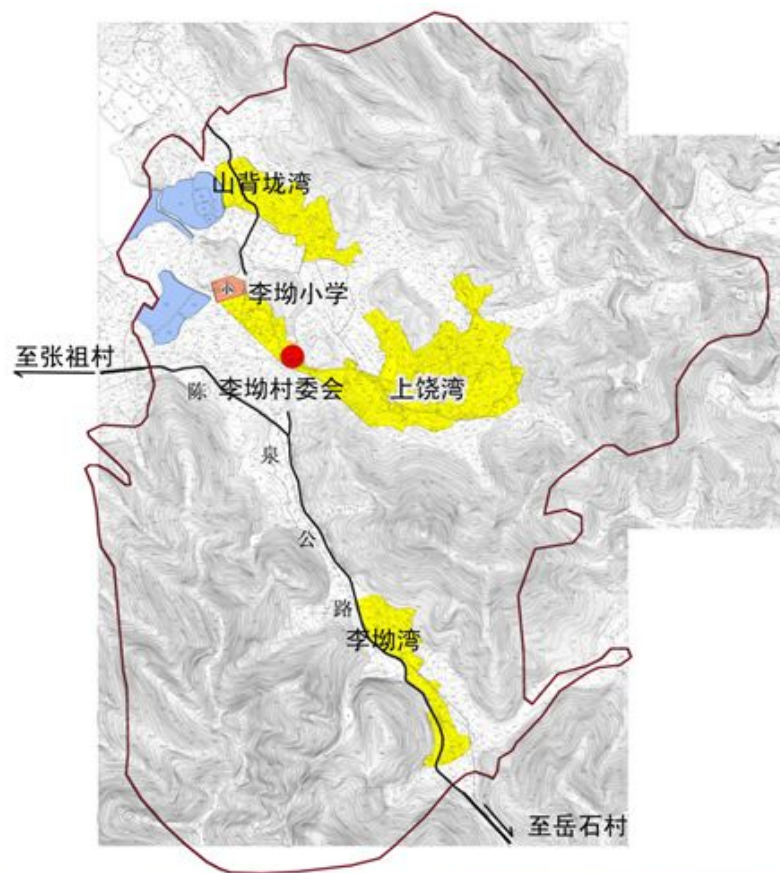
1.2.4 公共服务设施

李坳村委会位于上饶湾。村委会内设有文化活动和医疗卫生室，村委会内包含有计划生育服务站。

村内设有李坳小学，位于上饶湾的西北部。

1.2.5 基础设施

村内目前现状供应基础设施有自来水、电、有线电视、通讯设施及管线。部分湾设置路灯、垃圾收集设施。



通信



垃圾房



厕所



小学

1. 2. 6村民住房建设现状

本次规划依据建筑结构、年代、质量、使用状况、文化价值等方面综合评定，将村庄内的建筑分为三类：一类为质量较好建筑、二类为质量一般建筑，三类为质量较差建筑。



一类建筑



二类建筑



三类建筑

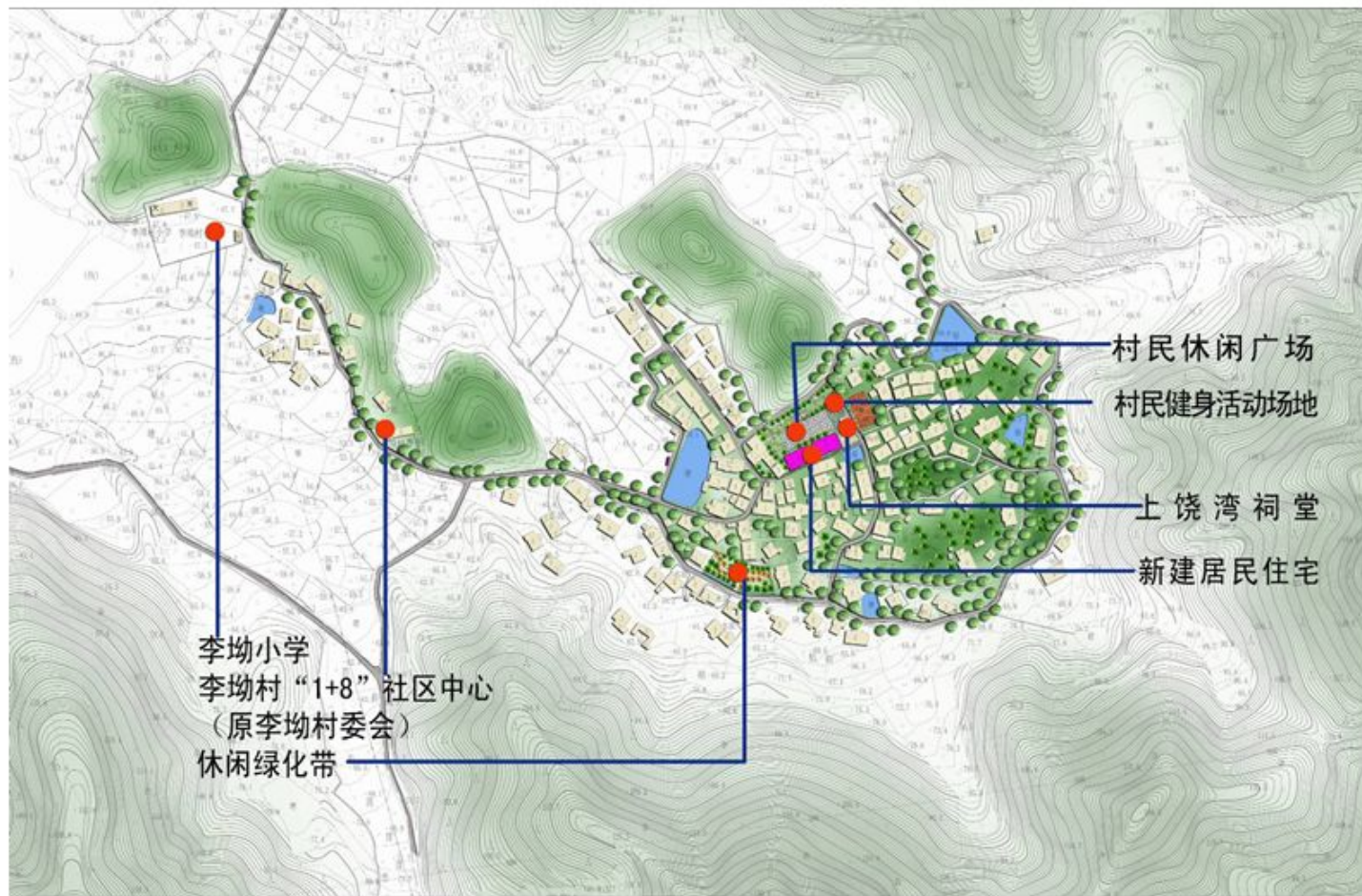
NO.2 上位规划

5.4总平面规划

“主要居住区”以祠堂为核心，规划有村民休闲广场、村民健身活动场地和休闲绿化带，村民住房大部分以行列式排列。

“小片区”以社区中心（原李坳村委会将李坳村委会规划为李坳村“1+8”社区中心，含文化健身广场、计划生育服务站、农业发展公司办公室、警务工作室、卫生服务站、便民服务站、商贸交易中心、培训中心。）为核心，村民住房沿社区中心周边分布。

“李坳教学区”为李坳小学。



4.2 产业布局

走马山合作社：位于李坳村北部，主要有林果基地（枣树、牡丹）、油菜基地和禽类（山坡鸡）养殖。

林威合作社：位于李坳村西南部，主要有林果基地（琵琶、胡柚、梨、桃等），禽类养殖。

李坳种养殖合作社：位于村域西北部，主要有鱼塘养殖基地，蔬菜基地、莲、藕基地。

君子山：村域内的自然山体，树种资源非常丰富。

